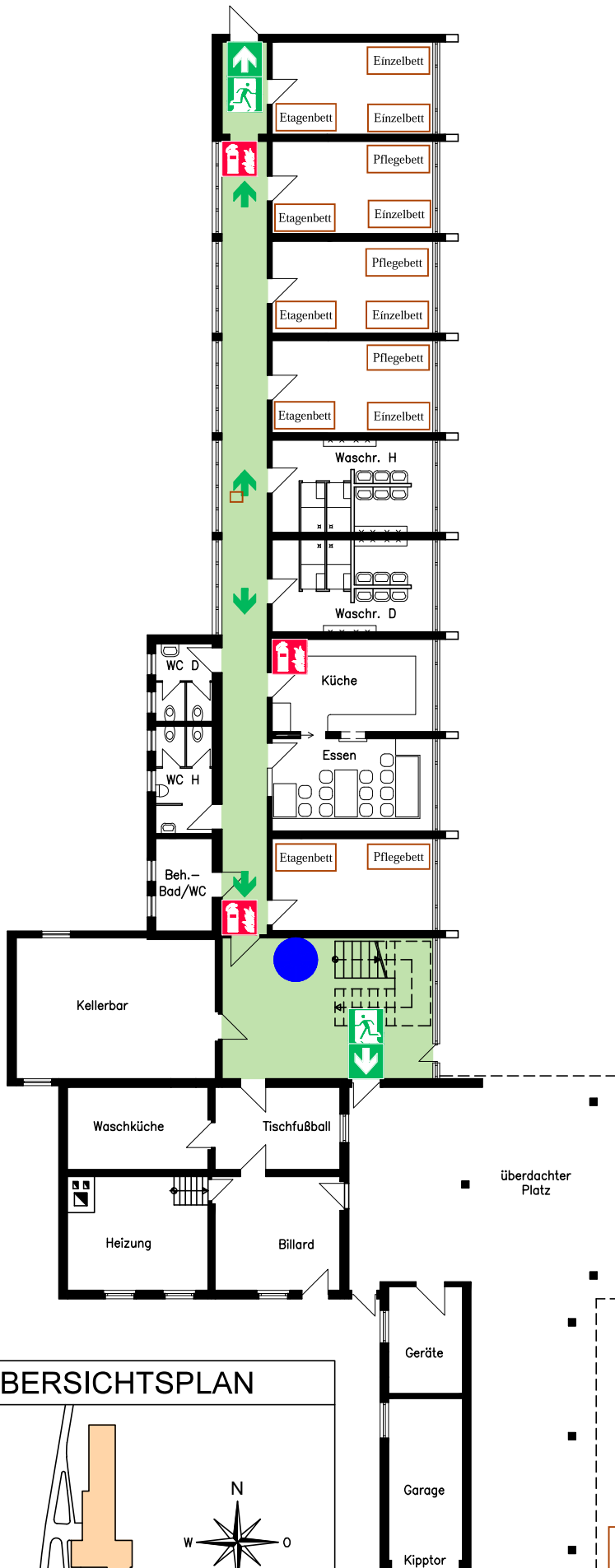


Flucht- und Rettungsplan



Verhalten im Brandfall Ruhe bewahren

- 1. Brand melden**  **Telefon: 112**
WO ist es passiert?
WAS ist passiert?
WIE VIELE sind betroffen/verletzt?
WELCHE Gefahren liegen vor?
WARTEN auf Rückfragen!
- 2. In Sicherheit bringen** 
 - Gefährdete Personen mitnehmen
 - Türen schließen
 - Gekennzeichneten Rettungswegen folgen
 - Aufzug nicht benutzen
 - Anweisungen beachten
- 3. Löschversuch unternehmen**  **Feuerlöscher benutzen**

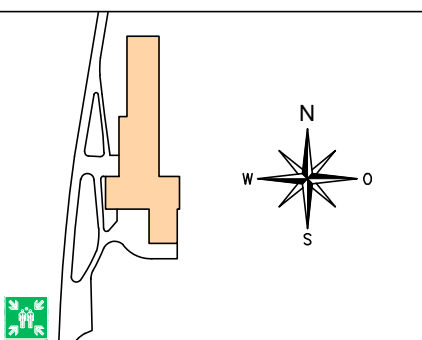
Verhalten bei Unfällen Ruhe bewahren

- 1. Unfall melden**  **Telefon: 112**
WO geschah es?
WAS geschah?
WIE VIELE Verletzte?
WELCHE Arten von Verletzungen?
WARTEN auf Rückfragen!
- 2. Erste Hilfe** 
 - Absicherung des Unfallortes
 - Versorgen der Verletzten
 - Anweisungen beachten
- 3. Weitere Maßnahmen**
 - Rettungsdienste einweisen
 - Schaulustige entfernen

LEGENDE

-  Standort
-  Fluchtweg
-  Notausgang mit Richtungspfeil
-  Erste Hilfe
-  Sammelstelle
-  Feuerlöscher
-  Treppe

ÜBERSICHTSPLAN



Die Betteneinteilung wurde am 12.02.2019 vom Club 82 eingefügt / aktualisiert

Brandschutzconsult

GmbH & Co. KG
 In der Rohrmatt 1
 77955 Ettenheim
 Tel. (0 78 22) 44 71-0
 Fax (0 78 22) 44 71-29
 E-mail: cad@brandschutzconsult.de
 Homepage: www.brandschutzconsult.de

Freizeithaus Waldhof

Waldhof 1
 77978 Schweighausen

Untergeschoss

21.11.2017 | 201720130-001