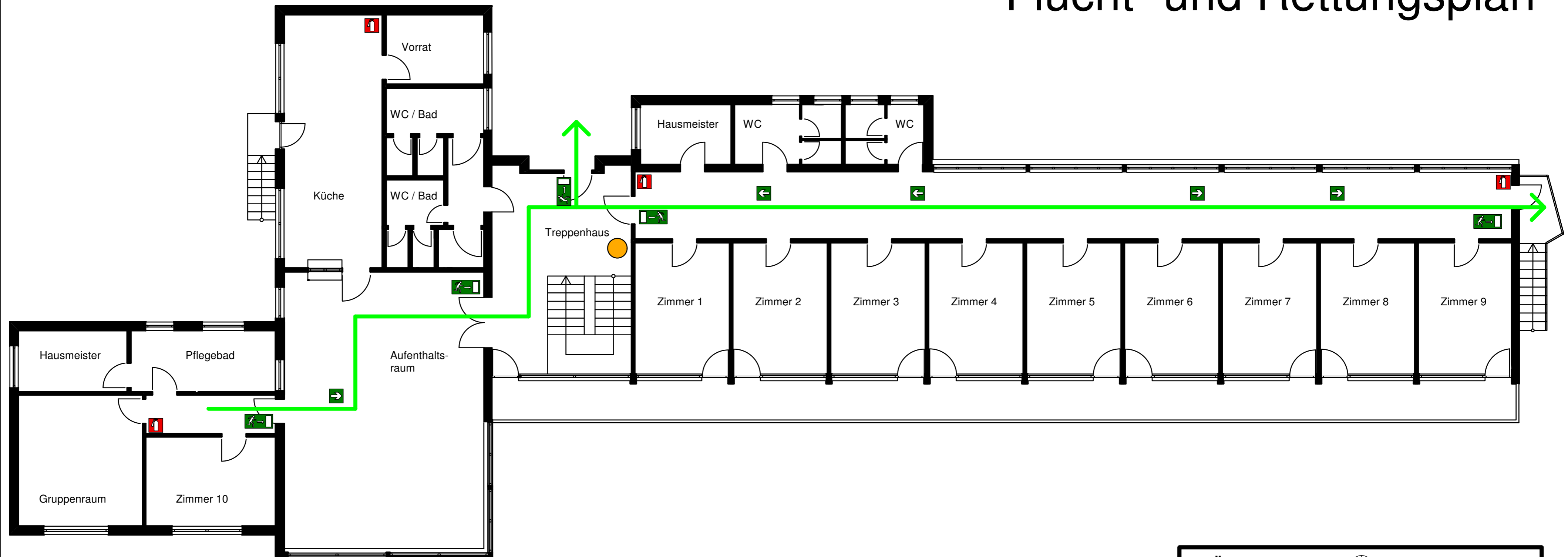


Flucht- und Rettungsplan



Verhalten im Brandfall
Ruhe bewahren

1. Brand melden	Telefon Feuerwehr 112 Telefon Polizei 110 Wer meldet? Was ist passiert? Wie viele sind betroffen/verletzt? Wo ist etwas passiert? Warten auf Rückfragen! Brandmelder betätigen
2. In Sicherheit bringen	Gefährdete Personen Türen schliessen Gekennzeichneten Rettungswegen folgen Aufzug nicht benutzen Anweisungen beachten
3. Löschversuch unternehmen	Feuerlöscher benutzen

Verhalten bei Unfällen
Ruhe bewahren

1. Unfall melden	Telefon: 19 222 Wo geschah es? Was geschah? Wie viele Verletzte? Welche Arten von Verletzungen? Warten auf Rückfragen!
2. Erste Hilfe	Absicherung des Unfallortes Versorgung der Verletzten Anweisung beachten
3. Weitere Maßnahmen	Rettungsdienste einweisen Schaulustige entfernen

Legende

- Feuerlöscher
- Feuermelder
- Fluchtweg
- Löschgerät
- Notausgang rechts
- Notausgang vorne
- Richtungsangabe
- Erste Hilfe
- Sammelstelle
- Standort

Übersichtsplan

Sammelstelle

Club 82 Gebäude Waldhof, 77978 Schweighausen im Schuttertal	
Begegnungsstätte	Erdgeschoss M 1:200
05.10.2009	
Mario Eggen, freier Architekt, Georg-Rapp-Str. 10, 79215 Elzach	